



# จดหมายข่าวงานบริการวิชาการและวิจัย

คณะผลิตกรรมการเกษตร มหาวิทยาลัยแม่โจ้  
Academic service and research newsletters  
Faculty of Agricultural Production

ประจำเดือน มิถุนายน 2563



ประชุม พ.ร.ก. ให้อำนาจกระทรวงการคลังกู้เงินเพื่อ  
แก้ไขปัญหาเยียวยาและฟื้นฟูเศรษฐกิจและสังคมที่ได้รับ  
ผลกระทบจากสถานการณ์การระบาดของ COVID-19

วันอังคารที่ 2 มิถุนายน 2563 บุคลากรคณะผลิตกรรมการเกษตรในโครงการพัฒนาโจทย์วิจัยเชิงพื้นที่แบบบูรณาการร่วมกับสำนักวิจัย มหาวิทยาลัยแม่โจ้ เข้าร่วมประชุมพัฒนาโครงการยกระดับเศรษฐกิจและสังคมรายตำบลแบบบูรณาการภายใต้ " พ.ร.ก.ให้อำนาจกระทรวงการคลังกู้เงินเพื่อแก้ไขปัญหาเยียวยาและฟื้นฟูเศรษฐกิจและสังคมที่ได้รับผลกระทบจากสถานการณ์การระบาดของโรคติดเชื้อไวรัสโคโรนา 2019 " ณ ห้องประชุม 2 ชั้น 2 อาคารรัตนโกสินทร์ 200 ปี



การฝึกอบรมเชิงปฏิบัติการเกี่ยวกับ "การผลิตเห็ดแบบธรรมชาติเพื่อสร้างความชุ่มชื้นลดวัสดุเผาไหม้ได้ในป่า" ณ ชุมชนบ้านป่าเหียง เทศบาลตำบลบ้านธิ อ.บ้านธิ จ.ลำพูน

วันพฤหัสบดีที่ 4 มิถุนายน 2563 นายสันต์ชัย มุกดา ผู้อำนวยการศูนย์วิจัยและพัฒนานวัตกรรมเห็ดป่าแม่โจ้ และรองผู้อำนวยการศูนย์ฯ อีก 2 ท่าน คือ ดร.สุมิตร อธิพรหม และ ดร.สุธีรา ทองกันทา ร่วมเป็นวิทยากรให้ความรู้ในการฝึกอบรมเชิงปฏิบัติการเกี่ยวกับ " การผลิตเห็ดแบบธรรมชาติเพื่อสร้างความชุ่มชื้นลดวัสดุเผาไหม้ได้ในป่า " ณ ชุมชนบ้านป่าเหียง เทศบาลตำบลบ้านธิ อ.บ้านธิ จ.ลำพูน

ประชุมเพื่อติดตามความก้าวหน้าเกี่ยวกับโครงการงานวิจัย  
และการจัดทำ KM

วันจันทร์ที่ 8 มิถุนายน 2563 งานบริการวิชาการและวิจัย จัดประชุมเพื่อติดตามความก้าวหน้าเกี่ยวกับโครงการงานวิจัยและการจัดทำ KM โดยมี ผศ.ดร.พุดิสสรค์ เครือคำ เป็นประธานในการดำเนินการประชุม ณ ห้องประชุม 2 ชั้น 2 อาคารรัตนโกสินทร์ 200 ปี คณะผลิตกรรมการเกษตร







## ถ่ายทอดเทคโนโลยีการผลิตขม้นชั้นในระบบเกษตรอินทรีย์ ในเขตพื้นที่อำเภอแม่ระมาด อำเภอพบพระ จังหวัดตาก

วันพฤหัสบดีที่ 11 และวันศุกร์ที่ 12 มิถุนายน 2563 อาจารย์ ดร.เทิดศักดิ์ โทณลักษณ์ และนายรุ่งโรจน์ มณี พร้อมด้วยบุคลากรจากสำนักงานพัฒนาวิทยาศาสตร์และเทคโนโลยีแห่งชาติ(สวทช.) ลงพื้นที่เกษตรกรอำเภอแม่ระมาดและอำเภอพบพระจังหวัดตาก เพื่อถ่ายทอดเทคโนโลยีการผลิตขม้นชั้นในระบบเกษตรอินทรีย์



## ฝึกอบรมเชิงปฏิบัติการเกี่ยวกับ "การผลิตเห็ดแบบธรรมชาติ เพื่อสร้างความชุ่มชื้นลดวัสดุเผาไหม้ได้ในป่า" ณ บ้านเขตวัน เทศบาลตำบลเหมืองจี้ อ.เมืองลำพูน จ.ลำพูน

วันจันทร์ที่ 15 มิถุนายน 2563 นายสันต์ชัย มุกดา ผู้อำนวยการศูนย์วิจัยและพัฒนานวัตกรรมเห็ดป่าแม่ใจ และรองผู้อำนวยการศูนย์ฯ อีก 2 ท่าน คือ ดร.สุมิตร อธิพรหม และ ดร.สุธีรา ทองกันทา ร่วมเป็นวิทยากรให้ความรู้ในการฝึกอบรมเชิงปฏิบัติการเกี่ยวกับ "การผลิตเห็ดแบบธรรมชาติ เพื่อสร้างความชุ่มชื้นลดวัสดุเผาไหม้ได้ในป่า" ณ บ้านเขตวัน เทศบาลตำบลเหมืองจี้ อ.เมืองลำพูน จ.ลำพูน



## ประชุมเพื่อเตรียมความพร้อมในการจัดกิจกรรม KM วิจัยภายใต้โครงการพัฒนาศักยภาพนักวิจัย

วันพฤหัสบดีที่ 18 มิถุนายน 2563 งานบริการวิชาการและวิจัย จัดประชุมเพื่อเตรียมความพร้อมในการจัดกิจกรรม KM วิจัยภายใต้โครงการพัฒนาศักยภาพนักวิจัย โดยมี ผศ.ดร.พุมิสรรค์ เครือคำ รองคณบดีฝ่ายวิจัยและบริการวิชาการ เป็นประธานในการดำเนินการประชุม ณ ห้องประชุม 2 ชั้น 2 อาคารรัตนโกสินทร์ 200 ปี คณะผลิตกรรมการเกษตร



## จัดอบรมหลักสูตร "การเพาะเห็ดฟางในตระกร้าและกองเตี้ย" โดยนายปรีชา รัตน์

วันพุธที่ 24 มิถุนายน 2563 ฐานเรียนรู้การผลิตเห็ดเศรษฐกิจ คณะผลิตกรรมการเกษตร จัดอบรมหลักสูตร "การเพาะเห็ดฟางในตระกร้าและกองเตี้ย" ให้แก่บุคลากรมหาวิทยาลัยแม่ใจ โดยมีนายปรีชา รัตน์ หัวหน้าฐานเรียนรู้เห็ดเศรษฐกิจ เป็นวิทยากรบรรยาย ณ ฐานเรียนรู้เห็ดเศรษฐกิจ สาขาพืชผัก คณะผลิตกรรมการเกษตร





### ฝึกอบรมให้ความรู้เรื่อง "การผลิตกล้วยไม้ฟาแลนนอปซิสเพื่อการค้า"

วันศุกร์ที่ 26 มิถุนายน 2563 ศูนย์กล้วยไม้และไม้ดอกไม้ประดับ มหาวิทยาลัยแม่โจ้ จัดฝึกอบรมให้ความรู้เรื่อง "การผลิตกล้วยไม้ฟาแลนนอปซิสเพื่อการค้า" ณ ศูนย์กล้วยไม้และไม้ดอกไม้ประดับ อาคารเฉลิมพระเกียรติสมเด็จพระศรีนครินทร์



### ฝึกอบรมให้ความรู้เรื่อง "การผลิตกล้วยไม้ฟาแลนนอปซิสเพื่อการค้า"

วันศุกร์ที่ 26 มิถุนายน 2563 ศูนย์กล้วยไม้และไม้ดอกไม้ประดับ มหาวิทยาลัยแม่โจ้ จัดฝึกอบรมให้ความรู้เรื่อง "การผลิตกล้วยไม้ฟาแลนนอปซิสเพื่อการค้า" ณ ศูนย์กล้วยไม้และไม้ดอกไม้ประดับ อาคารเฉลิมพระเกียรติสมเด็จพระศรีนครินทร์



### ฝึกอบรมให้ความรู้เรื่อง "การผลิตกล้วยน้ำว้าปากช่อง 50 จากการเพาะเลี้ยงเนื้อเยื่อ"

วันศุกร์ที่ 26 มิถุนายน 2563 ศูนย์กล้วยไม้และไม้ดอกไม้ประดับ มหาวิทยาลัยแม่โจ้ จัดฝึกอบรมให้ความรู้เรื่อง "การผลิตกล้วยน้ำว้าปากช่อง 50 จากการเพาะเลี้ยงเนื้อเยื่อ" ณ ศูนย์กล้วยไม้และไม้ดอกไม้ประดับ อาคารเฉลิมพระเกียรติสมเด็จพระศรีนครินทร์



### โครงการผู้บริหารพบบุคลากร

วันจันทร์ที่ 29 มิถุนายน 2563 ผู้ช่วยศาสตราจารย์ ดร. เรืองชัย จูวัฒนสำราญ คณบดีคณะผลิตกรรมการเกษตร กล่าวเปิดโครงการผู้บริหารพบบุคลากร โดยผู้บริหารชี้แจงเกี่ยวกับแผนการบริหารจัดการเกี่ยวกับการเรียนการสอนในช่วงสถานการณ์การระบาดของไวรัส COVID-19 การป้องกันสุขภาพจากสถานการณ์ฝุ่น PM 2.5 และแนวทางการบริหารงานของสายวิชาการ ณ ห้องบรรยาย 202 อาคารทรัพยากรดินและสิ่งแวดล้อม คณะผลิตกรรมการเกษตร





**กิจกรรม KM วิจัย ภายใต้โครงการพัฒนาศักยภาพนักวิจัย เรื่อง "แนวทางการวิจัยและพัฒนา  
กัญชง และขั้นตอนการขออนุญาตปลูกกัญชงเพื่อการวิจัย"**

วันอังคารที่ 30 มิถุนายน 2563 งานบริการวิชาการและวิจัยจัดกิจกรรม KM วิจัย ภายใต้โครงการพัฒนาศักยภาพนักวิจัย เรื่อง "แนวทางการวิจัยและพัฒนา กัญชง และขั้นตอนการขออนุญาตปลูกกัญชงเพื่อการวิจัย" โดยมีผู้ช่วยศาสตราจารย์ ดร.เรืองชัย จูวัฒนสำราญ คณบดีคณะผลิตกรรมการเกษตร เป็นผู้กล่าวเปิดงาน พร้อมทั้งมี ดร.สาริตา ปิ่นมณี ตำแหน่ง นักวิจัยสถาบันวิจัยและพัฒนาพื้นที่สูง(องค์การมหาชน) เป็นวิทยากรบรรยาย ณ ห้องประชุม 1 อาคารรัตนโกสินทร์ 200 ปี

# ข่าวประชาสัมพันธ์

เชิญเข้าร่วมอบรมหัวข้อ  
**การเพาะเลี้ยงตัวงสาकुเพื่อเป็นรายได้เสริมแก่ครัวเรือน**  
โครงการบริการวิชาการคณะผลิตกรรมการเกษตร  
มหาวิทยาลัยแม่โจ้ ประจำปี 2563



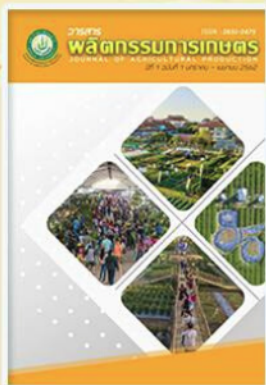
ในวันอังคารที่ 14 กรกฎาคม 2563  
เวลา 8.30 - 16.00 น.  
ณ ห้องฟ้ามุ่ย ชั้น 1

อาคารเฉลิมพระเกียรติสมเด็จพระศรีนครินทร์  
[อาคารศูนย์กล้วยไม้และไม้ดอกไม้ประดับ]  
มหาวิทยาลัยแม่โจ้

รับจำนวน 20 ท่าน



จัดโดย งานบริการวิชาการและวิจัย คณะผลิตกรรมการเกษตร



**วารสารผลิตกรรมการเกษตร**  
**Journal of Agricultural Production (JAP)**

ขอเชิญส่งบทความวิชาการ  
เพื่อตีพิมพ์และเผยแพร่ได้ที่  
<http://jap.mju.ac.th>

Tel.0-5387-3618





## เกษตรน่ารู้

# นิเวศวิทยาของผักหวานป่า

## (Ecology of *Melientha suavis pierre*)

อาจารย์ ดร. สุธีระ เหมฮึก

หัวหน้าโครงการประเมินถิ่นอาศัยที่เหมาะสมของผักหวานป่า  
บริเวณพื้นที่โครงการพัฒนาบ้านโป่ง อันเนื่องมาจากพระราชดำริ อำเภอสันทราย จังหวัดเชียงใหม่

นิเวศวิทยาของผักหวานป่า  
(Ecology of *Melientha suavis Pierre*)



ผักหวานป่า (*Melientha suavis pierre*) อยู่ในวงศ์ Opiliaceae ซึ่งผักหวานป่าแตกต่างจากของป่าชนิดอื่น กล่าวคือเป็นพืชป่าที่มีนิเวศวิทยาพบได้เฉพาะในป่าเต็งรัง (dry dipterocarp forest / deciduous dipterocarp forest) และป่าเบญจพรรณ (mixed deciduous forest) ที่มีฤดูแล้งเท่านั้น

ผักหวานป่ามีความสูงได้ถึง 15 เมตร แต่ที่พบตามป่าทั่วไปมักไม่สูงมากเนื่องจากการเข้าไปตัดกิ่งเพื่อเร่งให้เกิดการแตกยอดของมนุษย์ หรือการถูกไฟป่าเข้าเผาทำลายต้น ซึ่งเกิดจากฝีมือของมนุษย์เพื่อง่ายต่อการเก็บหาของป่า ซึ่งปัจจุบันมีรายงานว่าผักหวานป่าเป็นแหล่งสร้างรายได้อย่างมากในช่วงฤดูกาลเก็บหาในช่วงฝนแรก ระหว่างเดือนเมษายน-มิถุนายนของทุกปี

ชาวบ้านโดยเฉพาะผู้คนที่มิอาชีพอเก็บหาของป่า...มักมีคำกล่าวที่ว่า ไฟมาป่าเป้ง มดแดงเต่ง ผักหวานป่ง ซึ่งปกติแล้วไฟป่า (forest fire) ไม่ใช่เป็นปัจจัยจำกัดที่ก่อให้เกิดการแตกยอดของผักหวานป่า หรือผักพื้นบ้านชนิดอื่นๆ แต่เป็นเพียงวิธีการที่ง่ายที่ทำให้ยอดหรือกิ่งของผักหวานป่าเหี่ยวตาย และเมื่อมีความชื้นของดินก็จะมียอดใหม่แทงออกมาเท่านั้น ดังนั้นหากมีการลิดกิ่ง ตัดแต่งกิ่งของผักหวานป่าในธรรมชาติหรือปลูกก็ตาม ก็จะมียอดอ่อนเพื่อการบริโภค และการเก็บหาเพื่อขายได้อย่างต่อเนื่อง





# Green Office ง่ายๆ ทำได้ด้วยมือคุณ



1

ใช้แสงจากธรรมชาติ  
ช่วยในการส่องสว่าง  
ภายในสำนักงาน



- ปิดไฟทุกครั้งเมื่อใช้งานเสร็จ
- ปิดเครื่องใช้และอุปกรณ์สำนักงานให้ติดเป็นนิสัย
- เลือกเปิด-ปิด เครื่องปรับอากาศอย่างเหมาะสม

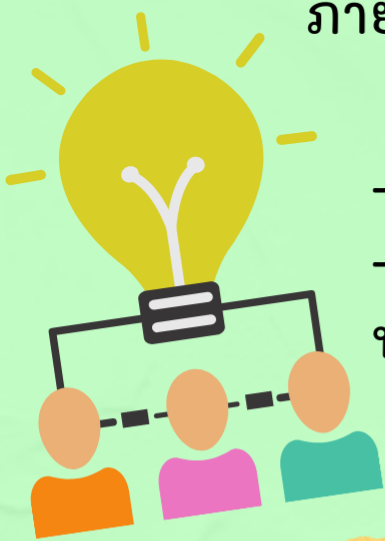
2

- ใช้อุปกรณ์สำนักงานที่ประหยัดพลังงานเป็นมิตรกับสิ่งแวดล้อม
- ใช้กระดาษ Re-use กับเอกสารภายในหรือจดหมายภายในองค์กร



3

- ใช้สาธารณูปโภคอย่างประหยัด
- หยุดการใช้ทรัพยากรในการจัดประชุมแบบสิ้นเปลือง



4

ไปทางเดียวกันใช้  
รถคันเดียวกัน



5

จัดทำโดย งานบริการวิชาการและวิจัย  
คณะผลิตกรรมการเกษตร

